

# Tecidos Percal

L I N H A C A M A



**ROZAC**



## O Percal

É perfeita para proporcionar aquela dose extra de conforto e aconchego aos jogos de cama. Suas estampas delicadas embelezam e garantem tranquilidade para aproveitar uma boa noite de sono.



## Microfibra 2,55 Dispersa - Est.

### Ficha Técnica

Largura: 2,55m  
 Peso (mt/linear): 191g

Peso (mt/2) 75g  
 Média da Peça 100-150m  
 Composição: 100% *Poliéster*

### Instrução de Lavagem

LAVAGEM	ALVEJAMENTO	SECAGEM TAMBOR	SECAGEM NATURAL	PASSADORIA	LIMPEZA PROFISSIONAL
LAVAGEM ATÉ 40° C PROCESSO NORMAL	NÃO UTILIZAR ALVEJANTE OU CLAREADOR	NÃO UTILIZAR SECADORA DE TAMBOR	SECAGEM VERTICAL	TEMPERATURA MÁXIMA 110° C	NÃO LIMPAR A SECO NÃO LIMPAR A SECO

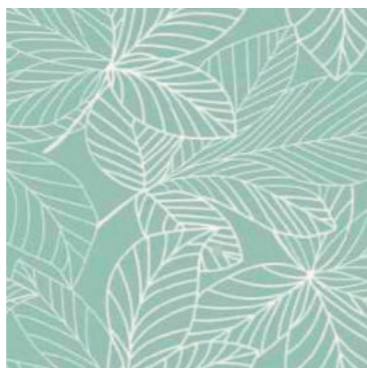




1073 - V01



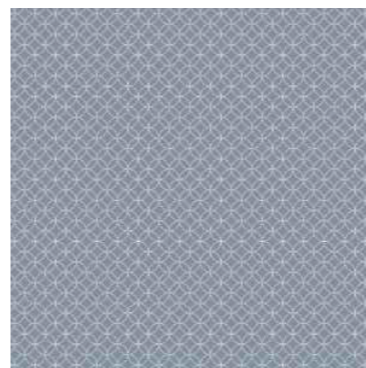
1073 - V02



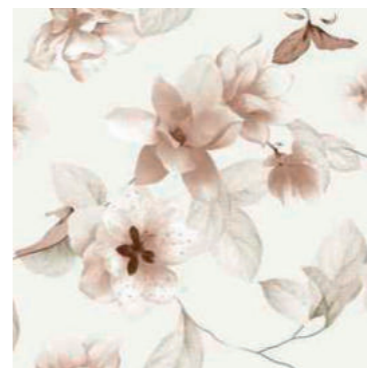
1074-01



1074-02



1110-01



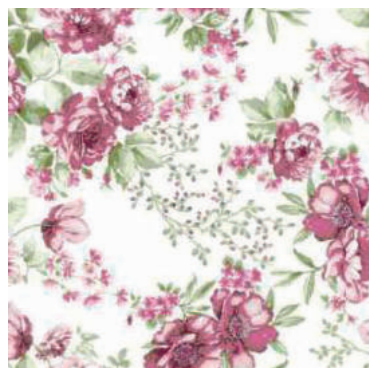
1127-01



1128-01



1128-02



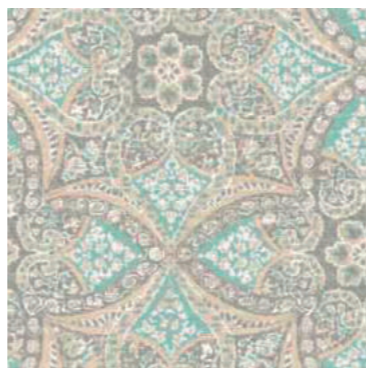
1129-01



1130-01



1130-02



1133-01



1133-02



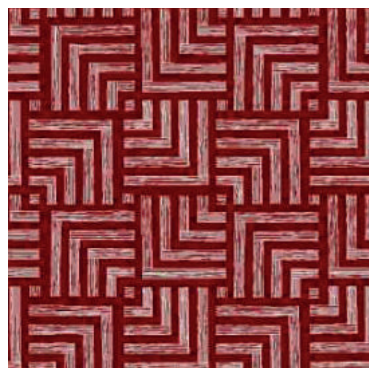
1135-01



1135-02



1138-01



1138-02



1139-01



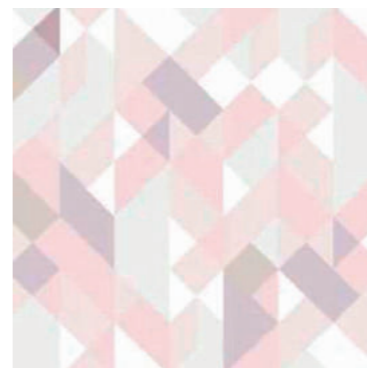
1139-02



1140-01



1140-02



1141-01



1141-02



1142-01



1142-02



1147-01



1147-02



1148-01



1148-02



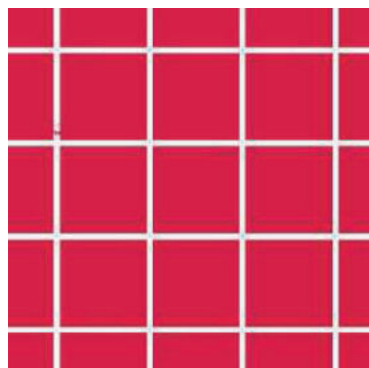
1149-01



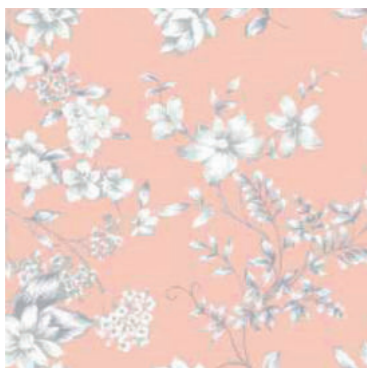
1149-02



1150-01



1150-02



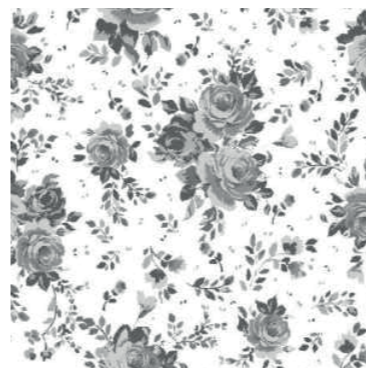
1151-01



1151-02



1152-01



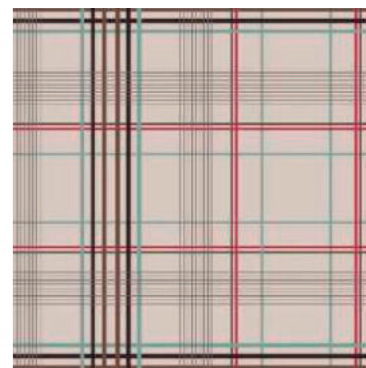
1152-02



1153-01



1154-01



1155-01



cinza claro

branco

palha

bege

nude

linho

## Microfibra **Stripe**

### Ficha Técnica

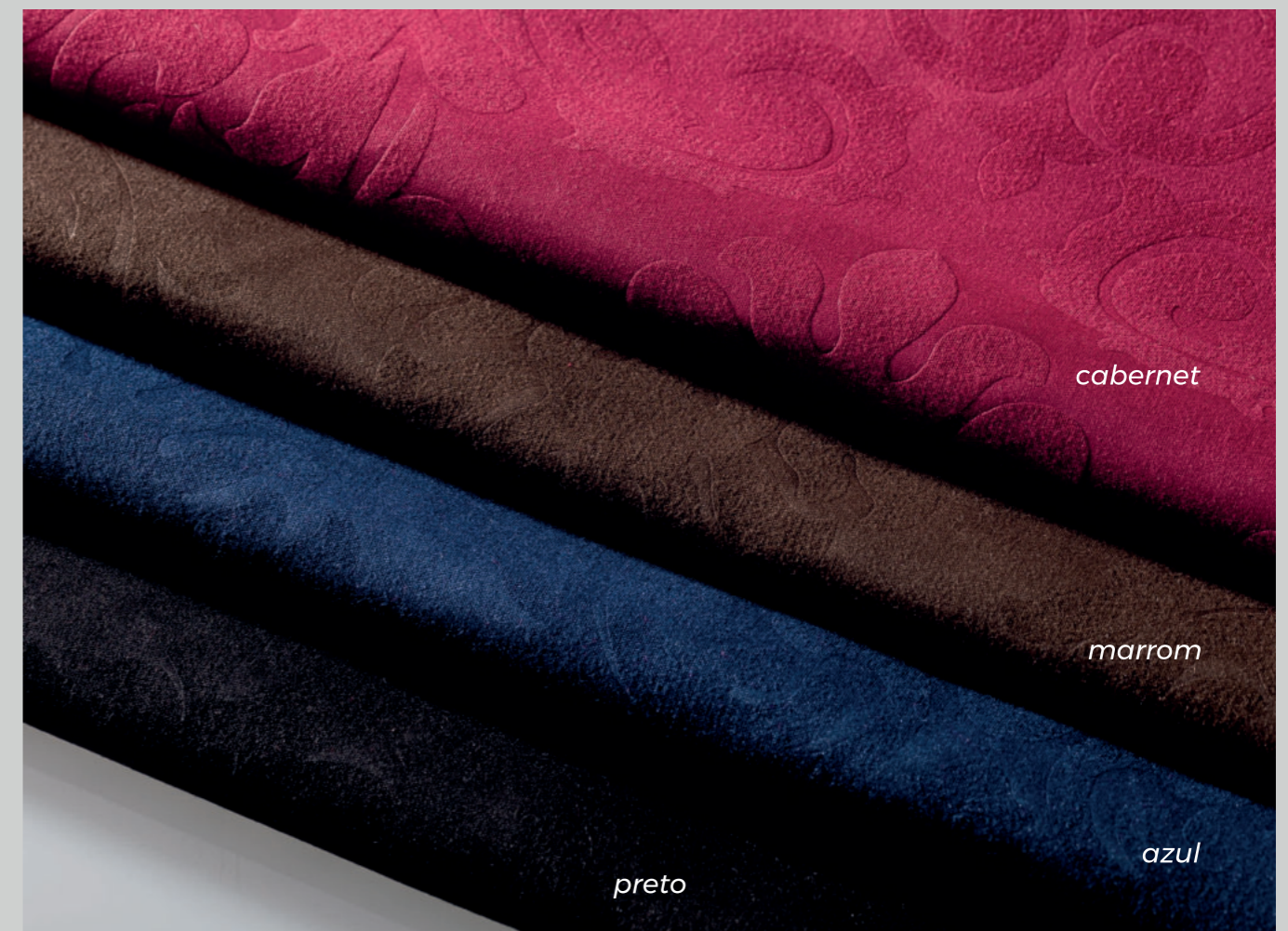
Largura: 2,50m  
 Peso (mt/linear): 212g

Peso (mt/2) 85g  
 Média da Peça 100-150m  
 Composição: 100% *Poliéster*

### Instrução de Lavagem

LAVAGEM	ALVEJAMENTO	SECAGEM TAMBOR	PASSADORIA	LIMPEZA PROFISSIONAL
LAVAGEM ATÉ 40° C PROCESSO NORMAL	NÃO UTILIZAR ALVEJANTE OU CLAREADOR	UTILIZAR TEMPERATURA MÍNIMA	TEMPERATURA MÁXIMA 150° C	NÃO LIMPAR A SECO





## Microfibra Jacquard

### Ficha Técnica

Largura:	2,80m
Peso (mt/linear):	238g
Peso (mt/2)	85g
Média da Peça	100-120m
Composição:	100% Poliéster

### Instrução de Lavagem

LAVAGEM	ALVEJAMENTO	SECAGEM TAMBOR	PASSADORIA	LIMPEZA PROFISSIONAL
LAVAGEM ATÉ 40° C PROCESSO NORMAL	NÃO UTILIZAR ALVEJANTE OU CLAREADOR	UTILIZAR TEMPERATURA MÍNIMA	TEMPERATURA MÁXIMA 150° C	NÃO LIMPAR A SECO



# Microfibra **Arabic**

## Ficha Técnica

Largura: 2,50m  
 Peso (mt/linear): 212g

Peso (mt/2) 85g  
 Média da Peça 100-150m  
 Composição: 100% *Poliéster*

## Instrução de Lavagem

LAVAGEM	ALVEJAMENTO	SECAGEM TAMBOR	PASSADORIA	LIMPEZA PROFISSIONAL
LAVAGEM ATÉ 40° C PROCESSO NORMAL	NÃO UTILIZAR ALVEJANTE OU CLAREADOR	UTILIZAR TEMPERATURA MÍNIMA	TEMPERATURA MÁXIMA 150° C	NÃO LIMPAR A SECO





# Microfibra Wash

## Ficha Técnica

Largura: 2,50m  
 Peso (mt/linear): 225g  
 Peso (mt/2): 90g  
 Média da Peça: 100-150m  
 Composição: 100% *Poliéster*

## Instrução de Lavagem

LAVAGEM	ALVEJAMENTO	SECAGEM TAMBOR	PASSADORIA	LIMPEZA PROFISSIONAL
LAVAGEM ATÉ 40° C PROCESSO NORMAL	NÃO UTILIZAR ALVEJANTE OU CLAREADOR	UTILIZAR TEMPERATURA MÍNIMA	TEMPERATURA MÁXIMA 150° C	NÃO LIMPAR A SECO





AURORA - V01



AURORA - V02



CLÁSSICO - V01



CLÁSSICO - V02



FLORAL - V01



FLORAL - V02



LEGACY - V01



LEGACY - V02



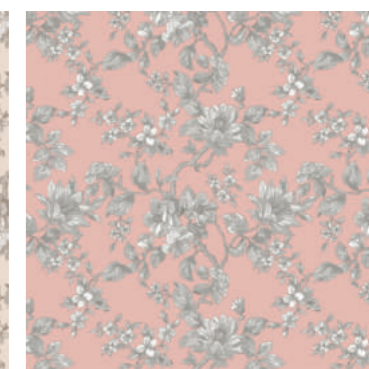
ORLEANS - V01



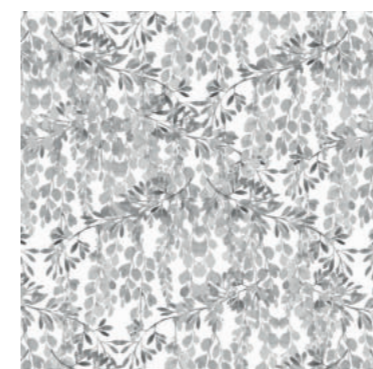
ORLEANS - V02



ORNAMENTAL - V01



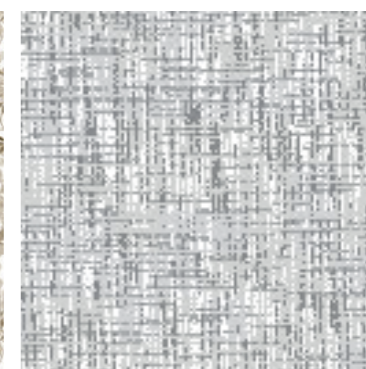
ORNAMENTAL - V02



QUANT - V01



QUANT - V02



1007-1



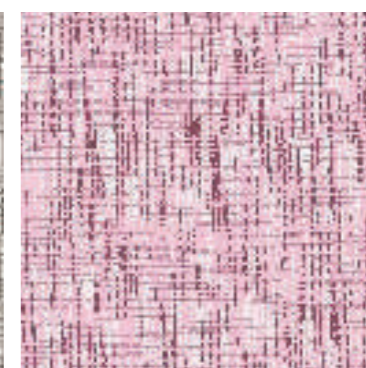
1007-2



1007-3



1007-4



1007-5

# Microfibra Wash Estampada

## Ficha Técnica

Largura: 2,50m  
 Peso (mt/linear): 225g  
 Peso (mt/2): 90g  
 Média da Peça: 100-150m  
 Composição: 100% *Poliéster*

## Instrução de Lavagem

LAVAGEM	ALVEJAMENTO	SECAGEM TAMBOR	PASSADORIA	LIMPEZA PROFISSIONAL
LAVAGEM ATÉ 40° C PROCESSO NORMAL	NÃO UTILIZAR ALVEJANTE OU CLAREADOR	UTILIZAR TEMPERATURA MÍNIMA	TEMPERATURA MÁXIMA 150° C	NÃO LIMPAR A SECO



AZUL

BEGE

BRANCO

CINZA CLARO



LINHO

MALVA

NUDE

OFF WHITE

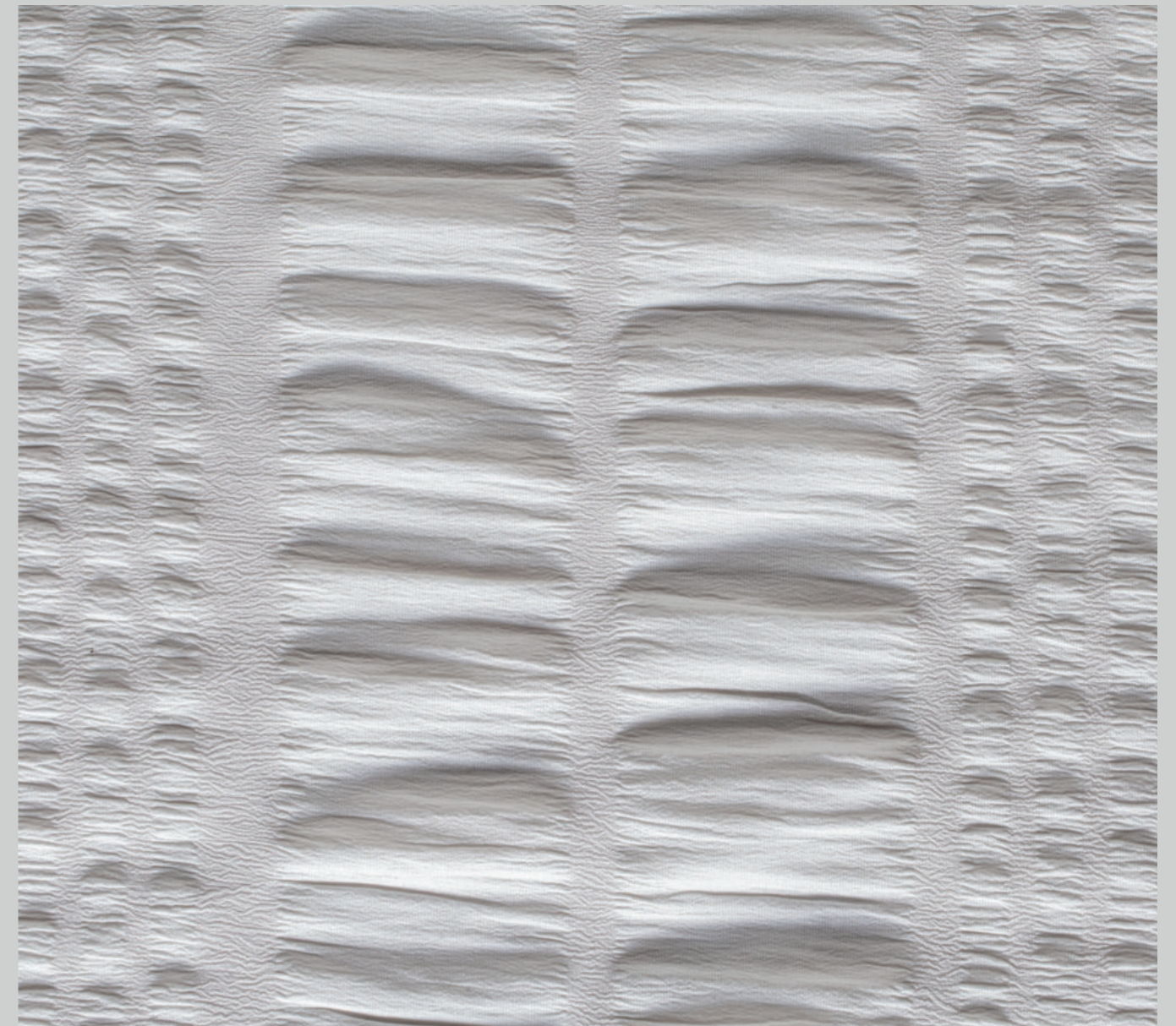
# Hiperca 400

## Ficha Técnica

Largura: 2,80m  
 Peso (mt/linear): 280g  
 Peso (mt/2): 100g  
 Média da Peça: 70-120m  
 Composição: 100% *Poliéster*

## Instrução de Lavagem

LAVAGEM	ALVEJAMENTO	SECAGEM TAMBOR	PASSADORIA	LIMPEZA PROFISSIONAL
LAVAGEM ATÉ 40° C PROCESSO NORMAL	NÃO UTILIZAR ALVEJANTE OU CLAREADOR	UTILIZAR TEMPERATURA MÍNIMA	TEMPERATURA MÁXIMA 150° C	NÃO LIMPAR A SECO



BRANCO

LINHO

APRICOT

PALHA



NUDE

CHÁ

PETRÓLEO

GRIS

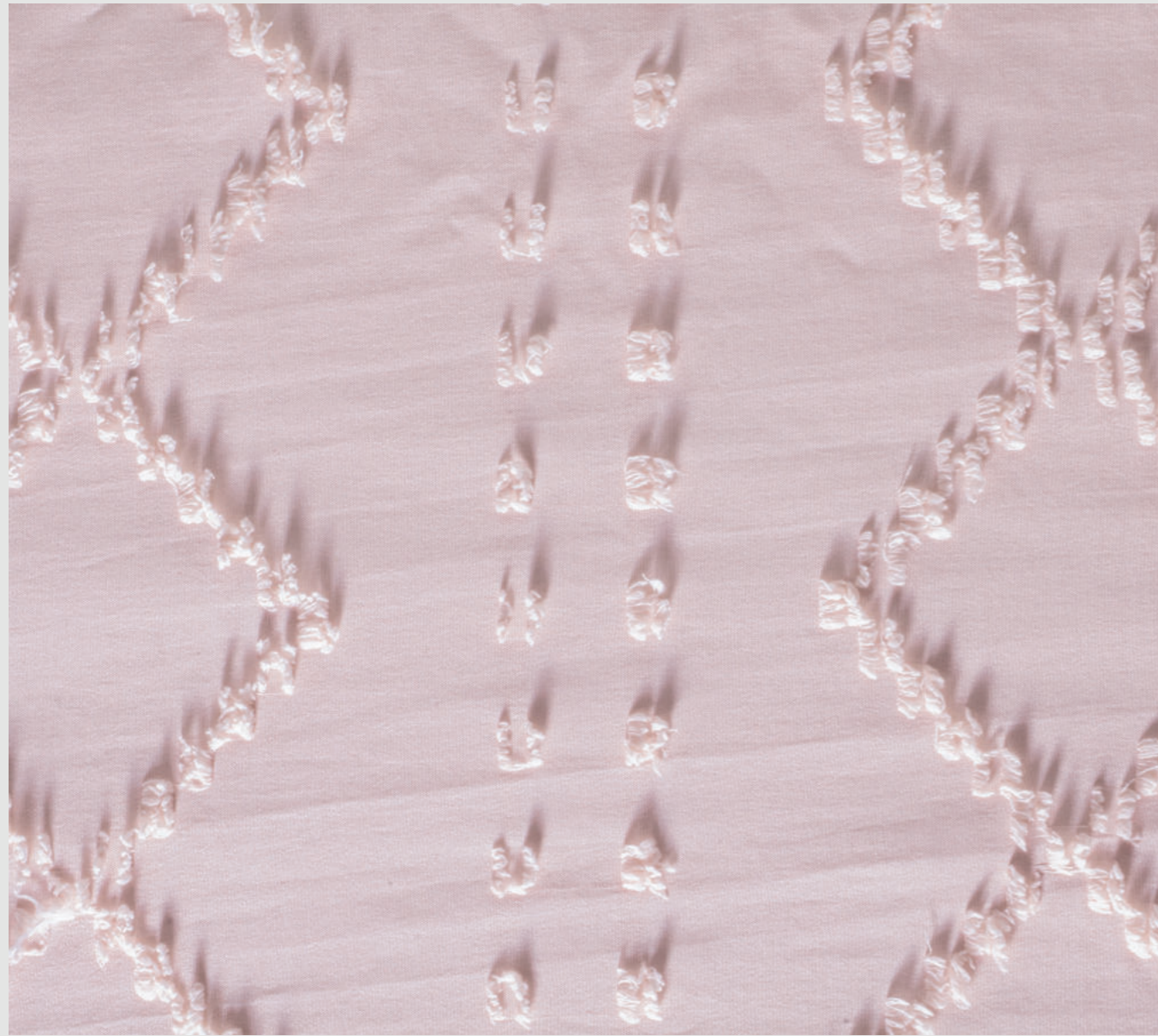
# Hiperca Drapeado

## Ficha Técnica

Largura: 2,50m  
 Peso (mt/linear): 250g  
 Peso (mt/2): 100g  
 Média da Peça: 100-150m  
 Composição: 100% *Poliéster*

## Instrução de Lavagem

LAVAGEM	ALVEJAMENTO	SECAGEM TAMBOR	PASSADORIA	LIMPEZA PROFISSIONAL
LAVAGEM ATÉ 40° C PROCESSO NORMAL	NÃO UTILIZAR ALVEJANTE OU CLAREADOR	UTILIZAR TEMPERATURA MÍNIMA	TEMPERATURA MÁXIMA 150° C	NÃO LIMPAR A SECO



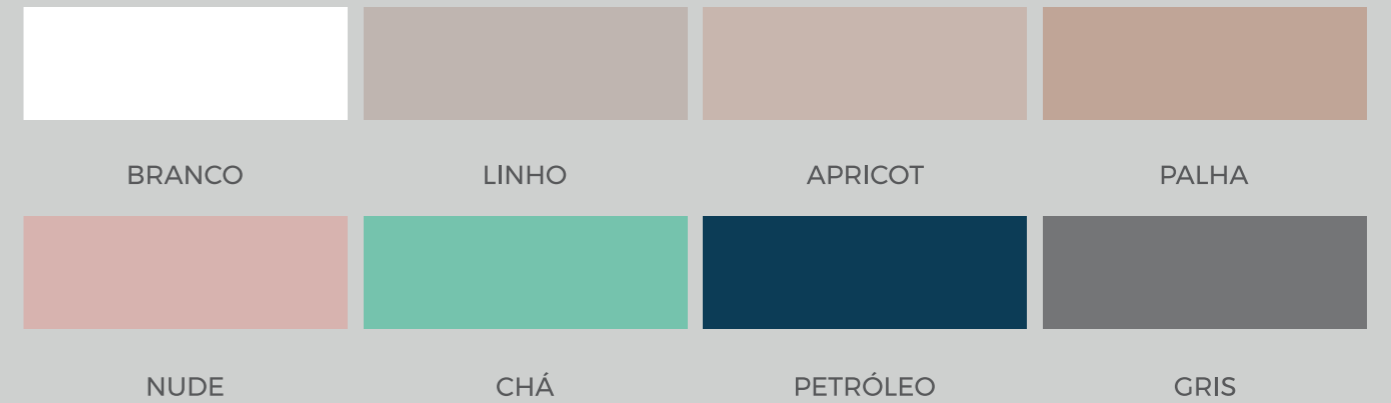
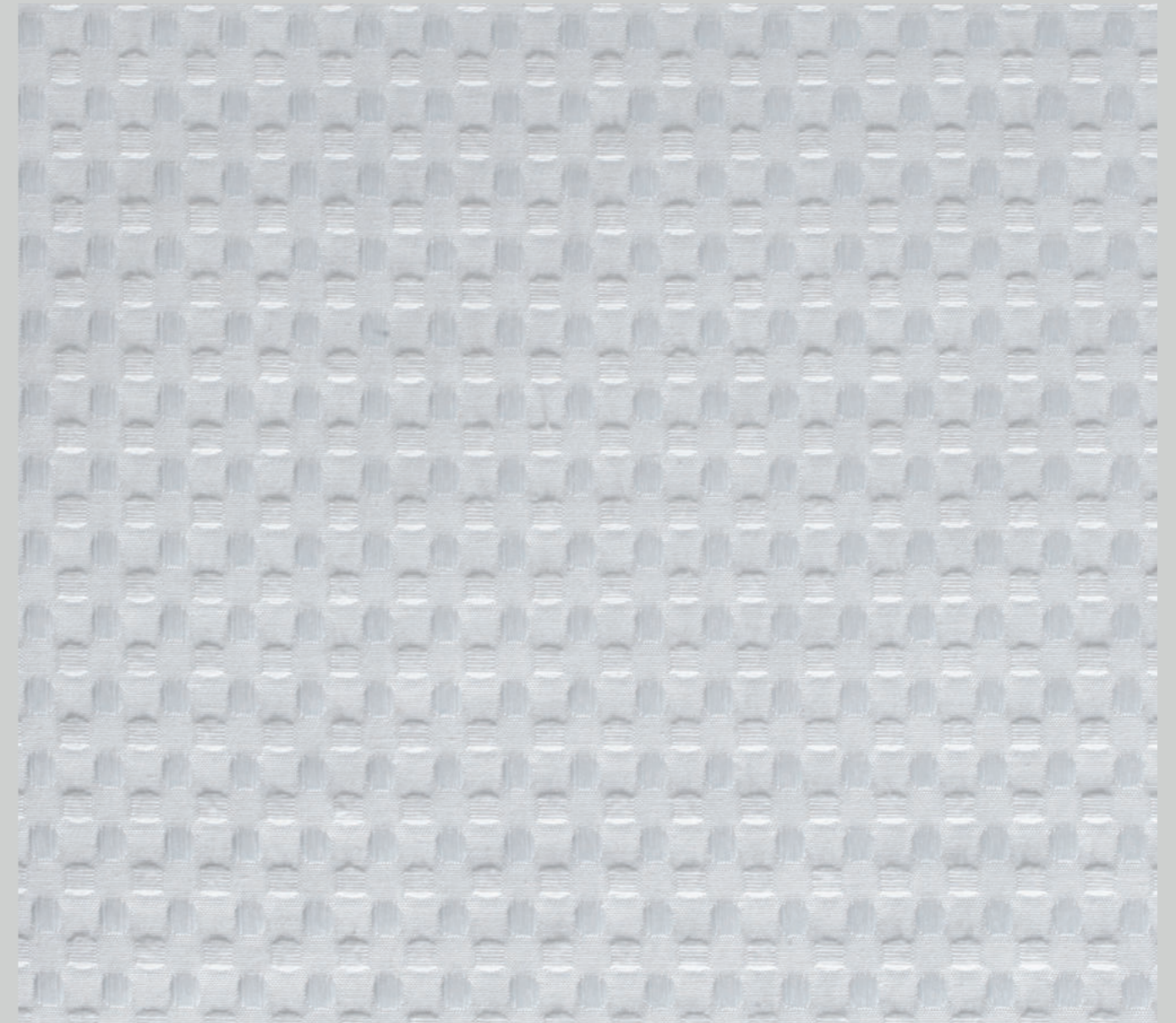
# Hipercal Shaggy

## Ficha Técnica

Largura: 2,50m  
 Peso (mt/linear): 250g  
 Peso (mt/2): 100g  
 Média da Peça: 100-150m  
 Composição: 100% *Poliéster*

## Instrução de Lavagem

LAVAGEM	ALVEJAMENTO	SECAGEM TAMBOR	PASSADORIA	LIMPEZA PROFISSIONAL
LAVAGEM ATÉ 40° C PROCESSO NORMAL	NÃO UTILIZAR ALVEJANTE OU CLAREADOR	UTILIZAR TEMPERATURA MÍNIMA	TEMPERATURA MÁXIMA 150° C	NÃO LIMPAR A SECO



# Hipercal Piquet

## Ficha Técnica

Largura: 2,50m  
 Peso (mt/linear): 300g  
 Peso (mt/2): 120g  
 Média da Peça: 100-150m  
 Composição: 100% *Poliéster*

## Instrução de Lavagem

LAVAGEM	ALVEJAMENTO	SECAGEM TAMBOR	PASSADORIA	LIMPEZA PROFISSIONAL
LAVAGEM ATÉ 40° C PROCESSO NORMAL	NÃO UTILIZAR ALVEJANTE OU CLAREADOR	UTILIZAR TEMPERATURA MÍNIMA	TEMPERATURA MÁXIMA 150° C	NÃO LIMPAR A SECO



bege

# Percal 140 Plus Algodão Est.

## Ficha Técnica

Largura: 2,50m  
 Peso (mt/linear): 237g

Peso (mt/2) 95g  
 Média da Peça 100-150m  
 Composição: 100% Algodão

Informações adicionais: **Encolhimento 7% a 40°C**

## Instrução de Lavagem

LAVAGEM	ALVEJAMENTO	SECAGEM TAMBOR	SECAGEM NATURAL	PASSADORIA	LIMPEZA PROFSSIONAL
LAVAGEM ATÉ 40° C PROCESSO NORMAL	NÃO UTILIZAR ALVEJANTE OU CLAREADOR	NÃO UTILIZAR SECADORA DE TAMBOR	SECAGEM VERTICAL	TEMPERATURA MÁXIMA 110° C	NÃO LIMPAR A SECO

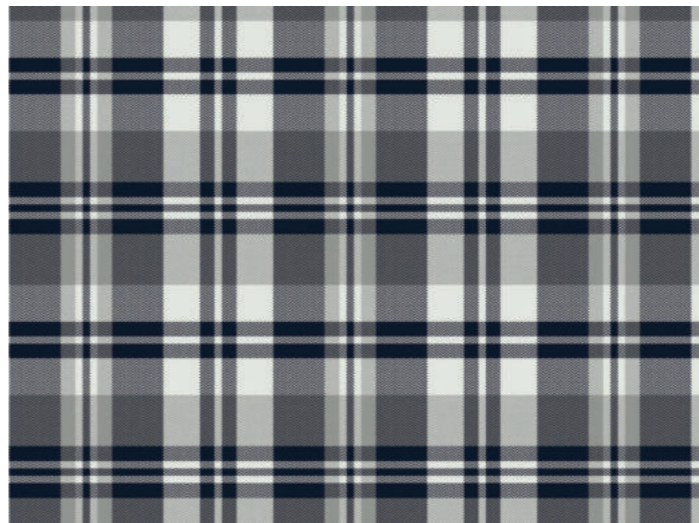




1000-01



1001-01



1002-01



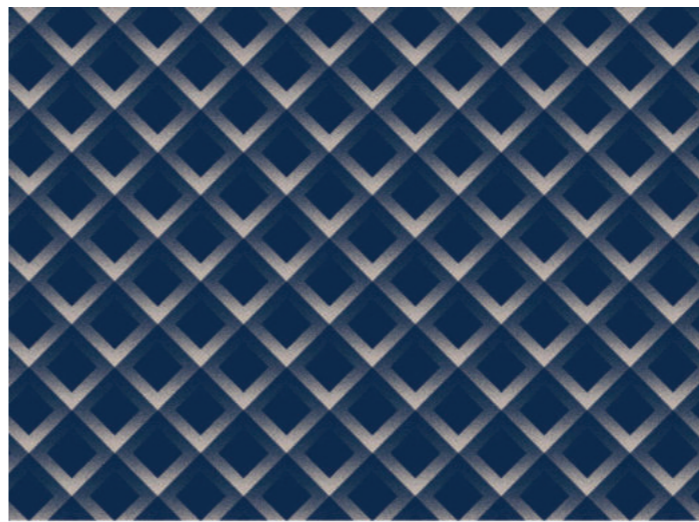
1003-01



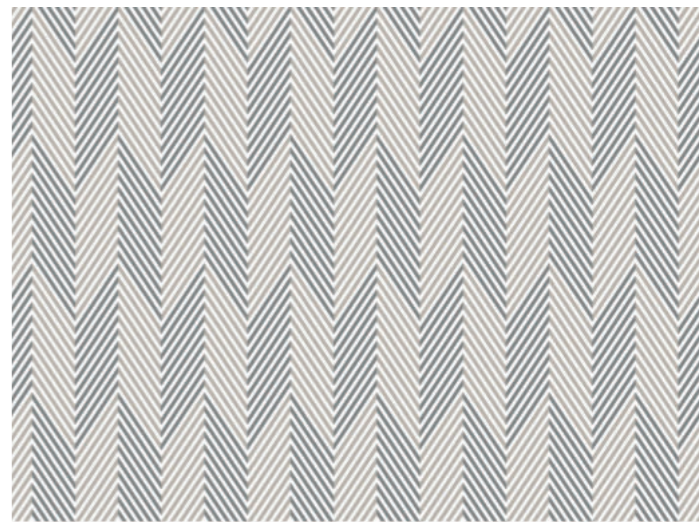
1003-02



1004-01



1005-01



1006-01



1007-01

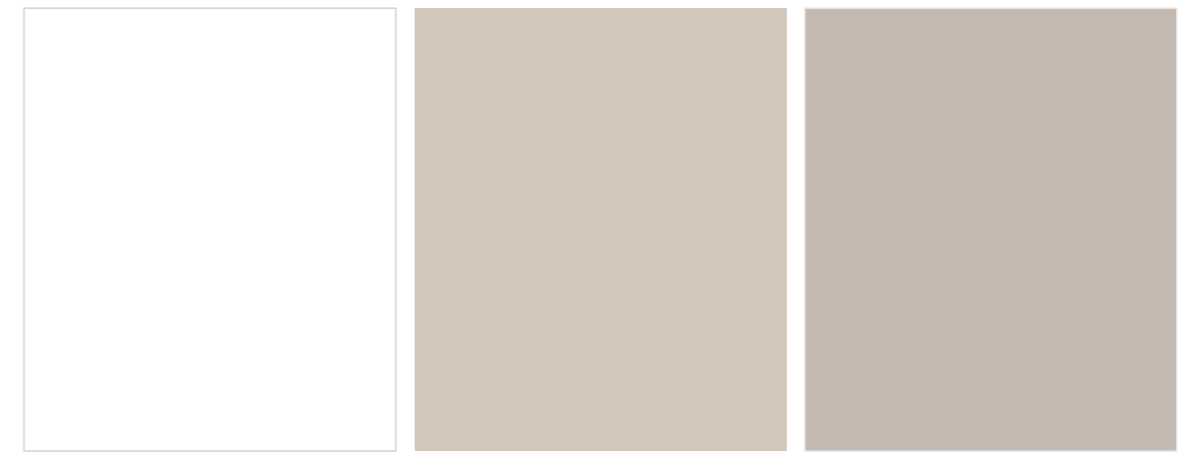


1008-01



1008-02

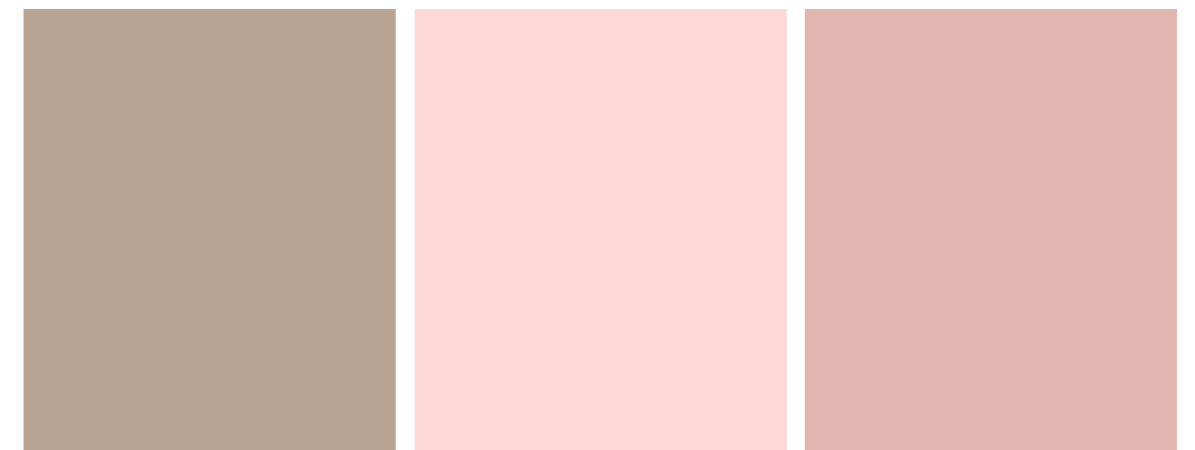




BRANCO

KAKI CLARO

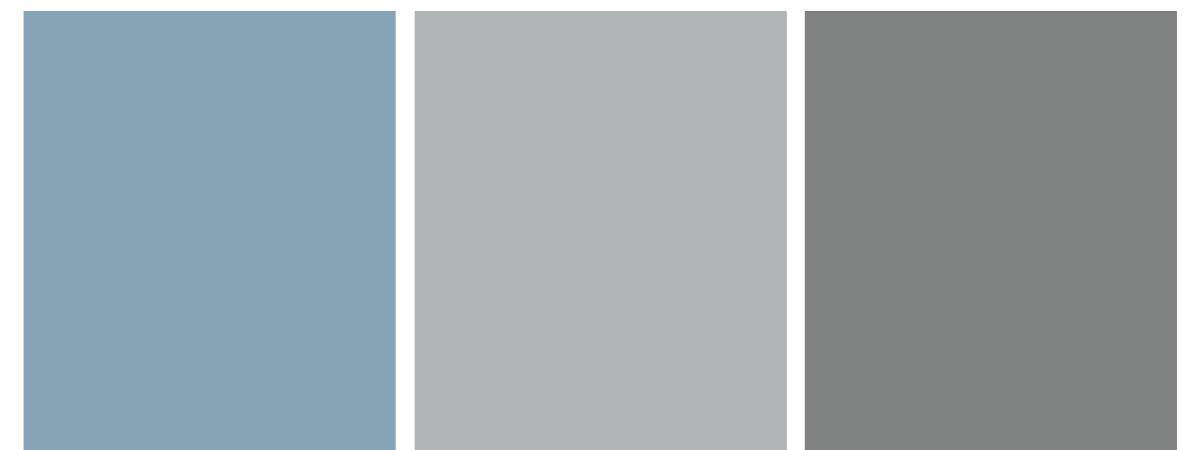
AREIA



BEGE

ROSA CLARO

ROSE



AZUL

CINZA CLARO

GRAFITE

# Percal 140 Plus Algodão Liso

## Ficha Técnica

Largura: 2,50m

Peso (mt/linear): 237g

Peso (mt/2) 95g

Média da Peça 100-150m

Composição: 100% Algodão

Informações adicionais: **Encolhimento 7% a 40°C**

## Instrução de Lavagem

LAVAGEM	ALVEJAMENTO	SECAGEM TAMBOR	SECAGEM NATURAL	PASSADORIA	LIMPEZA PROFISSIONAL
LAVAGEM ATÉ 40° C PROCESSO NORMAL	NÃO UTILIZAR ALVEJANTE OU CLAREADOR	NÃO UTILIZAR SECADORA DE TAMBOR	SECAGEM VERTICAL	TEMPERATURA MÁXIMA 110° C	NÃO LIMPAR A SECO



**Escritório Central Americana:**

Rua Dom Pedro II, 404 - Centro

Americana / SP

CEP 13.465-040

fone: +55 (19) 2108.4600 | +55 (19) 2108.4612

contato@rozac.com.br

**ESCRITÓRIO SÃO PAULO:**

fone: +55 (11) 3337.0512

contato@rozac.com.br

[www.rozac.com.br](http://www.rozac.com.br)

